



КОМИТЕТ ОБРАЗОВАНИЯ, НАУКИ И МОЛОДЕЖНОЙ ПОЛИТИКИ
ВОЛГОГРАДСКОЙ ОБЛАСТИ
(ОБЛКОМОБРАЗОВАНИЯ)

26.01.2024

ПРИКАЗ

№ 103

Волгоград

Об утверждении типового проекта дизайна и зонирования образовательного пространства центров образования естественно-научной и технологической направленностей "Точка Роста", создаваемых в общеобразовательных организациях Волгоградской области в 2024 году

В соответствии пунктом 3 Комплекса мер (дорожной карты) по созданию и функционированию в общеобразовательных организациях, расположенных в сельской местности и малых городах Волгоградской области, центров образования естественно-научной и технологической направленностей "Точка роста" в 2024 году, утвержденного приказом комитета образования, науки и молодежной политики Волгоградской области от 15 ноября 2023 г. № 969 "О реализации мероприятий по созданию и функционированию в общеобразовательных организациях, расположенных в сельской местности и малых городах Волгоградской области, центров образования естественно-научной и технологической направленностей "Точка роста" в 2024 году", п р и к а з ы в а ю:

1. Утвердить прилагаемый типовой проект дизайна и зонирования образовательного пространства центров образования естественно-научной и технологической направленностей "Точка Роста", создаваемых в общеобразовательных организациях Волгоградской области в 2024 году.

2. Начальнику отдела общего образования комитета образования, науки и молодежной политики Волгоградской области У.Л.Землянской довести настоящий приказ до сведения руководителей органов, осуществляющих управление в сфере образования муниципальных районов (городских округов) Волгоградской области.

3. Рекомендовать руководителям органов, осуществляющих управление в сфере образования муниципальных районов (городских округов) Волгоградской области обеспечить создание центров образования естественно-научной и технологической направленности "Точка Роста" в соответствии с типовым проектом дизайна и зонирования образовательного пространства центров образования естественно-научной и технологической направленностей "Точка Роста", создаваемых в общеобразовательных организациях Волгоградской области в 2024 году, утвержденным пунктом 1 настоящего приказа.

КОПИЯ ВЕРНА

4. Контроль за исполнением приказа возложить на первого заместителя председателя комитета образования, науки и молодежной политики Волгоградской области Е.Г.Логойдо.

5. Настоящий приказ вступает в силу со дня его подписания.

Председатель комитета



Л.М.Савина



КОПИЯ ВЕРНА

ТИПОВОЙ ПРОЕКТ ДИЗАЙНА И ЗОНИРОВАНИЯ

образовательного пространства центров образования естественно-научной и технологической направленностей «Точка Роста», создаваемых в общеобразовательных организациях Волгоградской области в 2024 году

Помещения:

- Физическая лаборатория
- Химическая и биологическая лаборатория
- Технологическая лаборатория
- Рекреации

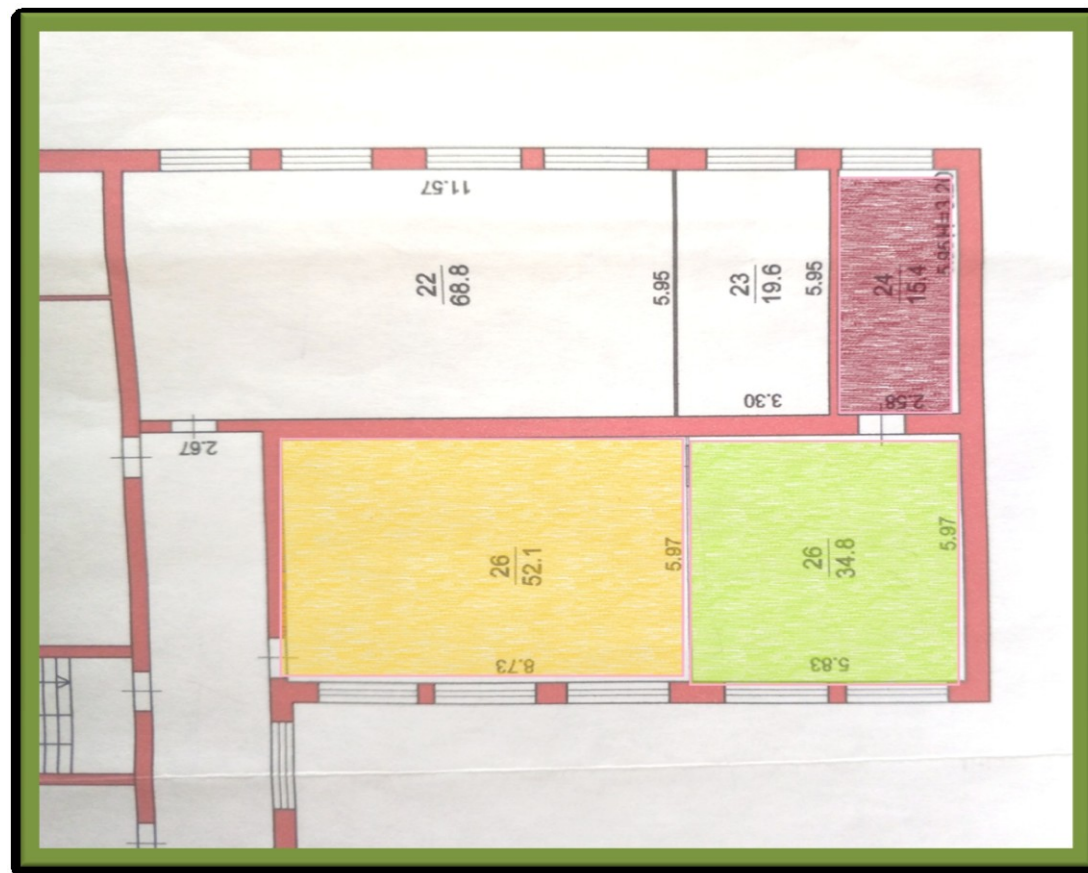
Проект зонирования

План 2 этажа МКОУ «Мирная СШ»
Новониколаевского района Волгоградской области

Лаборатории располагаются на 2 этаже здания МКОУ «Мирная СШ» Новониколаевского района Волгоградской области в помещениях кабинетов химико-биологического (желтый цвет), кабинета физики (зеленый цвет) и лаборатория (красный цвет)

Рекреационная зона размещена в холле коридора.

На плане цветом отмечены помещения, определенные под лаборатории центра «Точка роста», указан метраж.



Планировка физической лаборатории

Внутри каждого учебного помещения (лаборатории) размещается один фирменный знак центра «Точка роста» (логотип Точка роста) и одна табличка со знаком национального проекта «Образование» и гербом Министерства просвещения Российской Федерации.

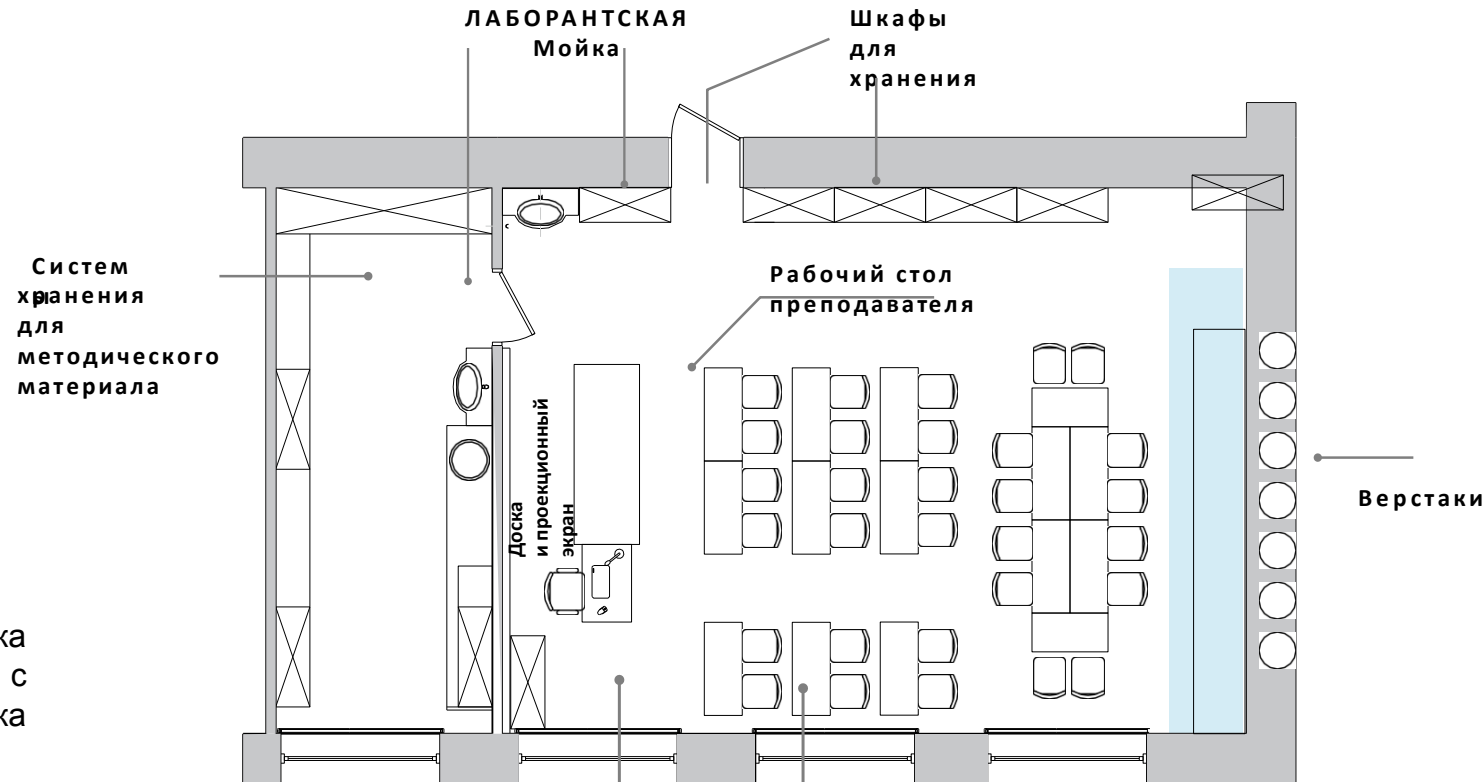
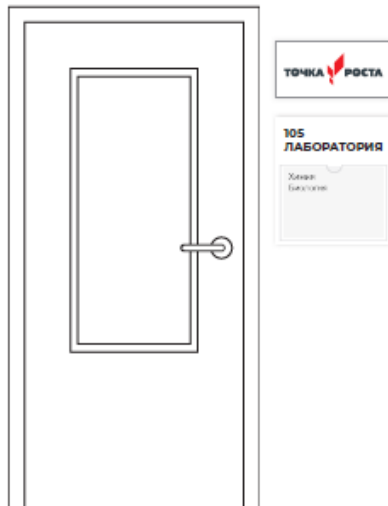


МИНИСТЕРСТВО
ПРОСВЕЩЕНИЯ
РОССИЙСКОЙ
ФЕДЕРАЦИИ



Помещение оборудовано при поддержке Министерства просвещения Российской Федерации в рамках реализации национального проекта «Образование»

При входе в каждое помещение центра «Точка Роста» размещается навигационная табличка с полноцветным фирменным знаком «Точка Роста» на белом фоне.



Типовая планировка химической и биологической лаборатории

Внутри каждого учебного помещения (лаборатории) размещается один фирменный знак центра «Точка роста» (логотип Точка роста) и одна табличка со знаком национального проекта «Образование» и гербом Министерства просвещения Российской Федерации.

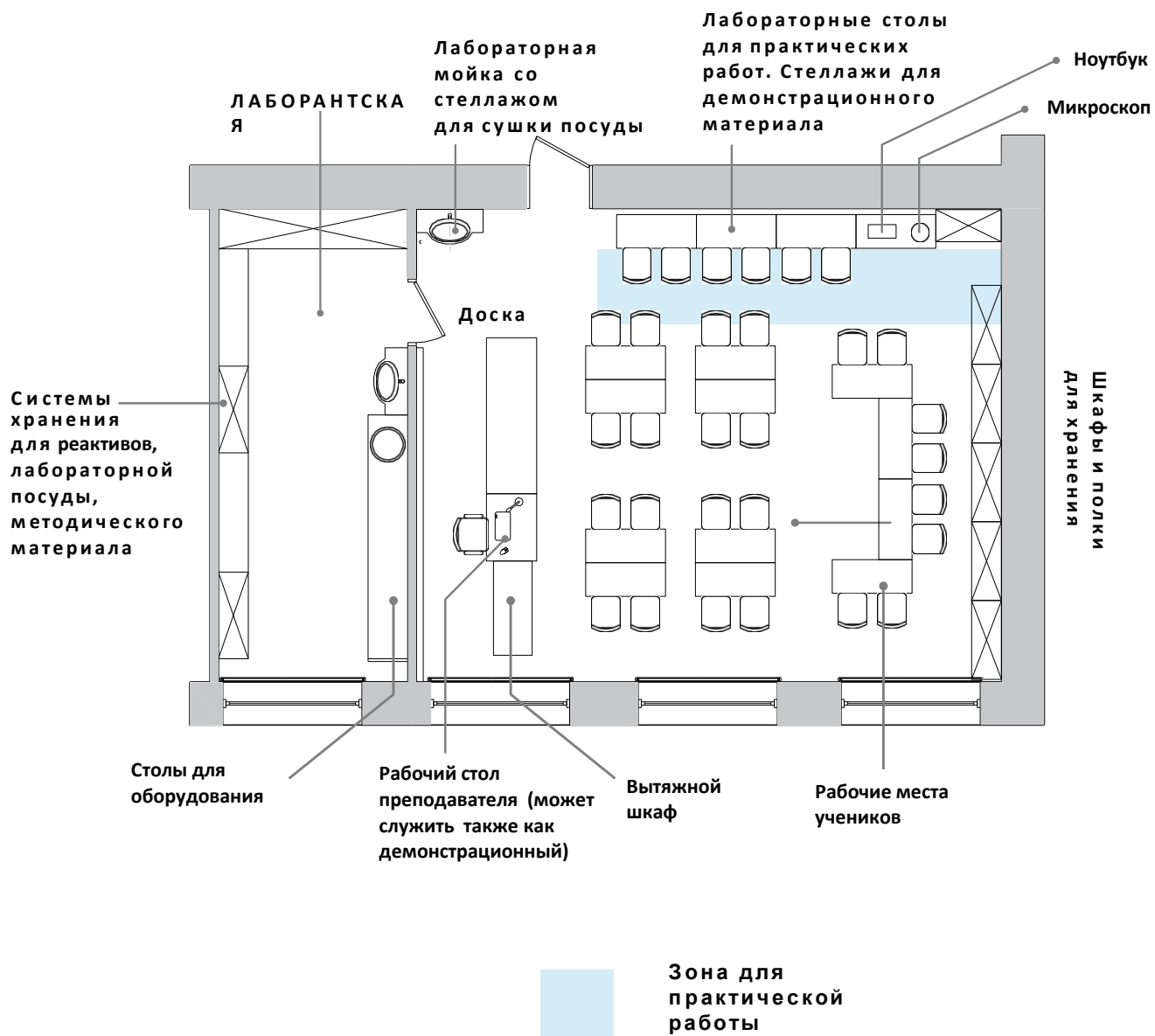


МИНИСТЕРСТВО
ПРОСВЕЩЕНИЯ
РОССИЙСКОЙ
ФЕДЕРАЦИИ



Помещение оборудовано при поддержке Министерства просвещения Российской Федерации в рамках реализации национального проекта «Образование»

При входе в каждое помещение центра «Точка Роста» размещается навигационная табличка с полноцветным фирменным знаком «Точка Роста» на белом фоне.



Организация рекреации

Брендинг рекреации для отдыха и совместной работы на базе холла.

В холле школы размещается брендированный информационный стенд.

В ячейках информационного стенда размещается информация о центре «Точка роста» данной школы: описание, фотографии, расписание, мероприятия, объявления и прочее.



Визуализация химической и биологической лаборатории



Цветовая гамма: основной цвет стен и потолка -чистый белый (RAL 9010);

Потолок белый гипсокартонный со скрытыми креплениями.

Освещение: светильники квадратные, встроенные в гипсокартонный потолок.

Пол однотонный коммерческий линолеум серого цвета.

Плинтус -МДФ с прямоугольным профилем.

Мебель: учебные столы двухместные (12 шт., цвет -дуб беленый), стулья ученические (24 шт., цвет -дуб беленый).

Стол круглый красного цвета для проектной деятельности и групповых занятий, вокруг стола стулья (8 шт., цвет обивки -темно-серый)

Стол лабораторные удлиненные(2 шт., цвет -дуб беленый).

Стол компьютерные (4шт.,цвет–серый).

Простенки между окнами окрашиваются в яркий красный цвет (алый RAL 2002).

На окнах жалюзи рулонные белого цвета.

Лаборантская расположена за стенкой, в ней размещены стеллажи и шкафы для хранения посуды, реактивов, прочего оборудования.

Визуализация физической и технологической лаборатории



Цветовая гамма: основной цвет стен и потолка -чистый белый (RAL 9010); цветовой акцент на стене в конце лаборатории -яркой краской (алый RAL 2002) выделяется полоса высотой 3 метра, шириной 1,5 метра, на которой нанесен фирменный знак «Точка роста».

Потолок гипсокартонный со скрытыми креплениями.

Освещение: светильники квадратные, встроенные в гипсокартонный потолок.

Пол однотонный коммерческий линолеум серого цвета; плинтус - МДФ с прямоугольным профилем.

Жалюзи рулонные белого цвета.

Мебель: учебные столы одноместные (20 шт., цвет -дуб беленый), стулья ученические (20 шт., цвет -дуб беленый). Стол круглый для проектной деятельности и групповых занятий (1 шт., цвет -дуб беленый), вокруг стола стулья (10 шт., цвет обивки -темно-серый).).

Столлы лабораторные удлиненные (2 шт., цвет -красный).

У стены в конце лаборатории располагаются 2 стеллажа серого цвета.

Лаборантская расположена за стенкой, в ней размещены стол рабочий, стол демонстрационный, стеллажи и шкафы для хранения оборудования.